

# UN SITE UNIQUE EN EUROPE : la mégazone départementale de Farébersviller-Henriville

**CHIFFRE CLÉ : 57 ha IMMÉDIATEMENT DISPONIBLES**

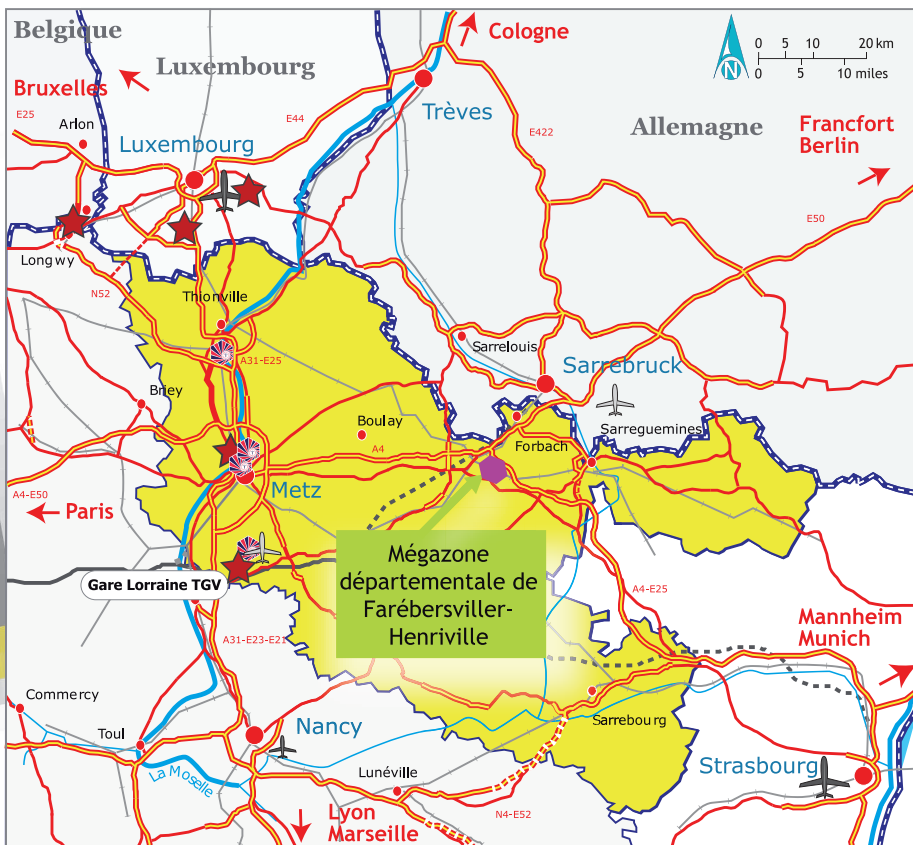
- En vitrine d'autoroutes
- Au cœur d'un réseau autoroutier et routier d'excellence pour les échanges internationaux.
- Dans un environnement transfrontalier, à l'épicentre d'un marché de 200 millions de consommateurs dans un rayon de 600 km
- Dans un grand bassin d'emplois à proximité immédiate d'entreprises internationales de l'industrie, des services et de la logistique
- **Farébersviller-Henriville : 57 ha disponibles, d'un seul tenant, pour des grands projets** (une entreprise déjà implantée). Coût de cession : 15,80 HT/m<sup>2</sup>



Mégazone Départementale de Farébersviller-Henriville



MAGNA LORRAINE EMBOUTISSAGE, implanté sur la mégazone de Farébersviller-Henriville emploie 150 personnes dans la fabrication de châssis automobiles.



## DONNÉES TECHNIQUES

Localisation

Réseau routier

un double échangeur autoroutier à 500 m de la Mégazone débouche sur la RD29 qui surplombe les terrains ; l'accès routier s'effectue directement depuis la RD 29 en vis-à-vis de l'échangeur Est de l'autoroute.

Réseau ferré

desserte par le fer : projet de création d'une installation terminale embranchée raccordée à la ligne ferroviaire électrifiée de Hargarten-Falck à Sarreguemines (limitrophe).

Infrastructures réseaux humides

Eaux pluviales

un réseau de diamètre 1200 mm se jette dans 2 bassins de rétention précédés d'un bassin de stockage des pollutions.

Eaux usées

canalisations de diamètre 300 mm se raccordent sur le réseau eaux usées existant. Les eaux usées sont traitées par la station d'épuration du Syndicat d'Assainissement et d'Adduction d'Eau Potable de Farébersviller et environs.

Eaux industrielles

à traiter sur le site par l'industriel et réseau spécifique à mettre en place pour un rejet final dans la Moselle.

Alimentation eau potable

réalisation de l'alimentation en eau potable depuis le réseau existant en bordure de la RD29 et renforcement du réseau.

Défense incendie

une bache incendie de 1 000 m<sup>3</sup> assurant un débit de 400 m<sup>3</sup>/h pendant 2 heures est en cours de réalisation.

Infrastructures réseaux secs

Électricité

construction d'une ligne 63 kV depuis un poste source se situant à 6 600 m de la mégazone et desserte intérieure en moyenne tension 20 kV.

Gaz

réalisation de l'alimentation depuis le feeder Saint-Avold-Sarreguemines, réseau de distribution prévu pour un débit d'environ 1000Nm<sup>3</sup>/h.

Téléphone

desserte depuis le réseau existant en bordure de la RD29.

## UN ENVIRONNEMENT ÉCONOMIQUE DE QUALITÉ : ENTREPRISES À PROXIMITÉ DU SITE

### FARÉBERSVILLER-HENRIVILLE

VOIT France / Farébersviller / Fonderie d'aluminium	210 salariés
PILKINGTON / Farébersviller / Fabrication de verres spéciaux (float glass) et atelier d'emboutissage	130 salariés
MAGNA / Mégazone / châssis automobiles	150 salariés
SMART France / assemblage de la voiture Smart	1 600 salariés



Le TGV EST EUROPÉEN relie entre eux 4 pays européens : la France, l'Allemagne, la Suisse et le Luxembourg. Avec 12 gares TGV en Lorraine, dont 3 en Moselle situées près des deux mégazones (Metz, Thionville et Forbach), le grand Est s'ouvre à l'ensemble de la France et de l'Europe.

Metz/Paris	: 1 h 20 (12 allers-retours quotidiens)
Gare Lorraine/Frankfort	: 2 h 45
Gare Lorraine/Bâle	: 2 h 50
Gare Lorraine/Bruxelles	: 4 h 15
Gare Lorraine/Londres	: 5 h 20